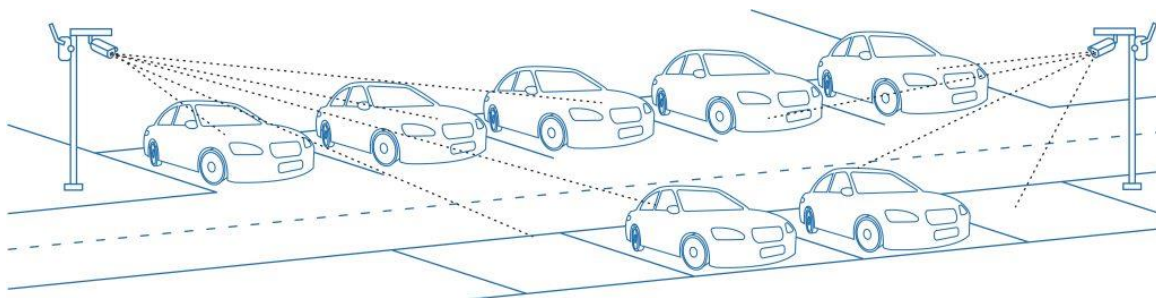


UDENDØRS KAMERA

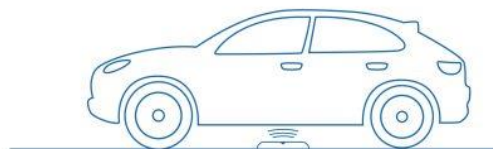
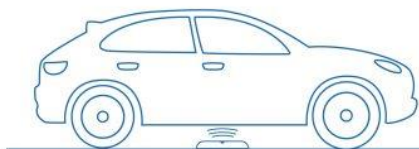
For overvågning af åben P-plads



I denne enkle løsning kan et kamera overvåge flere pladser på samme tid – bilisterne får en form for tryghed, når de ved at pladsen er overvåget, ejerne får også fordele af overvågningen, idet de – til enhver tid – kan se hændelser på pladsen, dokumentere dette over for f.eks. politi og forsikringselskab.

Kombinerer man et sådant system med f.eks. kamera ved ind- og udkørsler for registrering og genkendelse af nummerplader – og dermed kan give tilladelse til at køre ind – eller der kan være lukket for de bilister, der ikke er oprettet i databasen - eller man skal betale for sit ophold ved at gå til en betalingsterminal i området, indtaste sin nummerplade og derefter betale den pris, der står i displayet på betalingsterminalen.

DKC kan levere helt færdige løsninger for både lukkede P-anlæg med betaling for opholdet med eller uden videoovervågning, med nummerpladeregistrering eller uden, ved anvendelse af sensorer eller sløjfer til at åbne eller lukke porte, bomme, pullerter m.v.



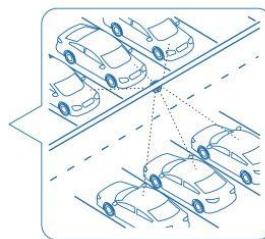
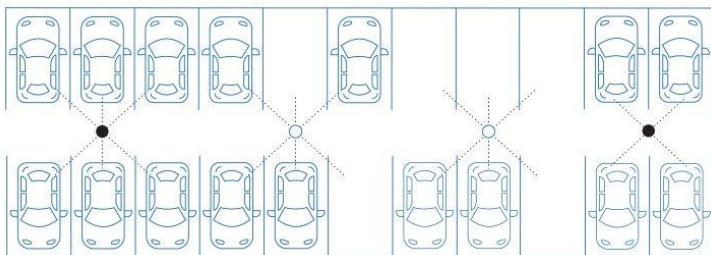
På ovenstående billede er vist en let, enkel og prisbillig løsning på både et tællesystem ind og ud af et parkeringsanlæg og som giver signal til bom, port, pullert eller lign. om at åbne for passage.

Der anvendes en trådløs, magnetisk sensor, boltet fast i vejbanen – og på et display (skilt) kan man se antallet af ledige pladser i P-området – eller om der er optaget.

Her ses den trådløse, magnetiske sensor for vejbanen.



Den er i en yderst robust udførelse, da den skal kunne tåle både ekstrem varme og kulde (fra -40 til +70 grader), al slags vejrlig og skal kunne tåle at blive kørt over af tunge køretøjer.



Til venstre et billede, der viser en kameraovervågning indenørs, hvor hvert kamera kan dække op til 6 P-båse, hvilket gør investeringen billig, da der ikke skal anvendes så mange kameraer.